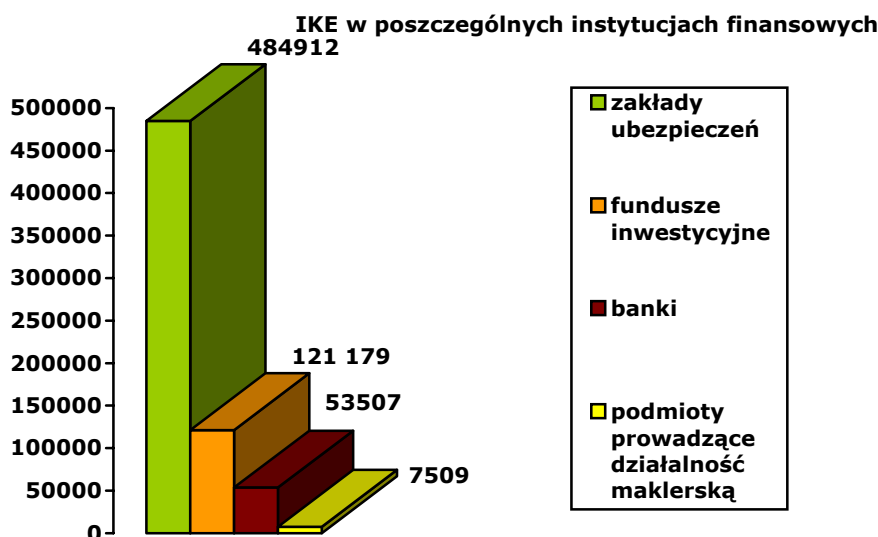


IKE na koniec czerwca 2006 r.

Ministerstwo Pracy i Polityki Społecznej otrzymało od organów nadzoru sprawozdania o indywidualnych kontach emerytalnych na dzień 30 czerwca 2006 r. Wynika z nich, że na koniec czerwca 2006 r. prowadzonych było ponad 667 tys. kont.

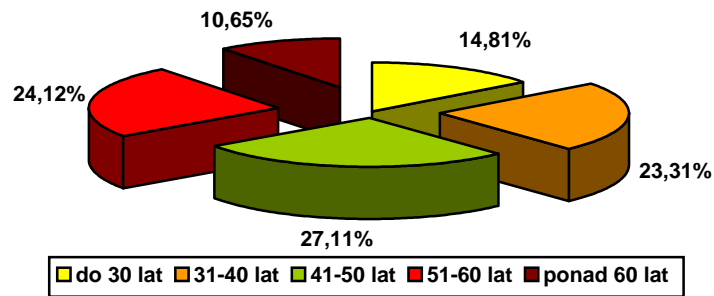
Z raportów przesłanych do Ministerstwa przez Komisję Nadzoru Ubezpieczeń i Funduszy Emerytalnych, Komisję Papierów Wartościowych i Giełd, Komisję Nadzoru Bankowego wynika, że na koniec czerwca 2006 r. instytucje finansowe prowadziły 667 107 IKE. Oznacza to, że w ciągu pół roku liczba prowadzonych IKE wzrosła o 239 242 konta. W dalszym ciągu najwięcej IKE prowadzonych jest przez zakłady ubezpieczeń 484 912 IKE, a następnie przez fundusze inwestycyjne 121 179 IKE i banki 53 507 kont. Najmniej oszczędzających gromadzi swoje oszczędności emerytalne w podmiotach prowadzących działalność maklerską. Podmioty te prowadziły na koniec czerwca 2006 r. 7 509 kont.



W okresie od 1 stycznia do 30 czerwca 2006 r. dokonano 838 wypłat oraz 14 934 zwrotów środków zgromadzonych na IKE. W okresie tym dokonano 22 wypłat transferowych z IKE do pracowniczego programu emerytalnego, zaś wypłat transferowych dokonanych z pracowniczych programów emerytalnych na IKE było 1 401.

Z ogólnej liczby IKE prowadzonych na koniec czerwca 2006 r. 54,40% kont (362 915) to IKE założone przez kobiety zaś 45,60% IKE (304 192) przez mężczyzn. 14,81% oszczędzających na IKE to osoby w wieku do 30 lat. W wieku od 31 do 40 lat jest 23,31% oszczędzających na IKE, zaś 27,11% oszczędzających ma od 41 do 50 lat. 24,12% oszczędzających jest w wieku od 51 do 60 lat, a 10,65% oszczędzających na IKE ukończyło już 60 lat.

Oszczędzający na IKE według grup wiekowych



Wysokość wpłat różni się w zależności od instytucji finansowej prowadzącej IKE. Największe wpłaty na IKE dokonywane są przez oszczędzających w podmiotach prowadzących działalność maklerską – 2 851 zł, a najniższe w zakładach ubezpieczeń na życie – 722 zł. Wynika to głównie z faktu, że IKE stanowią przy ubezpieczeniach na życie z funduszem kapitałowym dodatek do ochrony ubezpieczeniowej. W bankach średnia wysokość wpłaty na IKE wyniosła w okresie od 1 stycznia 2006 r. do 30 czerwca 2006 r. – 1 343 zł, a w funduszach inwestycyjnych – 2 270 zł, przy maksymalnej wysokości wpłaty na IKE na poziomie 3 521 zł.

Szacowana wartość środków zgromadzonych na IKE na dzień 30 czerwca 2006 r. wyniosła ponad 970 mln zł.